

Rapport de mission de repérage des matériaux et produits contenant de l'amiante avant réalisation de travaux

R. 4412-97 modifié par le décret 2012-639 du 4 mai 2012
Norme NF X 46-020

8 B RUE DE MONTAIGNE

77230 DAMMARTIN EN GOELE



A \ INFORMATIONS GENERALES

A.1 \ DESIGNATION DU BÂTIMENT

Nature du bâtiment :	LOGEMENTS COLLECTIFS	Adresse :	8 B RUE DE MONTAIGNE 77230 DAMMARTIN EN GOELE
Cat. Du bâtiment :		Bâtiment :	
Etage :		Porte :	
Ref Cadastrale :	NC	Propriété de :	OPH77 10 AVENUE CHARLES PEGUY 77000 MELUN

A.2 \ DESIGNATION DU DONNEUR D'ORDRE

Nom :	OPH77	Documents remis :	
Adresse :	10 AVENUE CHARLES PEGUY 77000 MELUN	Moyens mis à disposition :	

A.3 \ EXECUTION DE LA MISSION

RAPPORT N° :	401LAB0003	Laboratoire d'Analyses :	ITGA
Repérage réalisé le :	03/04/2018	Adresse laboratoire :	3 RUE ARMAND HERPIN LACROIX - CS 46537 35065 RENNES CEDEX
Accompagnateur :		Numéro d'accréditation :	1-5967
Par :	Mickaël JULIEN	Organisme d'assurance professionnelle :	AXA France
N° certificat :	CPDI 4129	Adresse assurance :	313 Terrasses de l'Arche 92727 NANTERRE CEDEX
Date d'obtention :	01/01/2017	N° de contrat d'assurance :	10063271004
Organisme certificateur	I.CERT Parc Edonia - Bâtiment G - Rue de la Terre Victoria - 35760 SAINT-GREGOIRE	Date de validité :	31/12/2018

B \ CACHET DU DIAGNOSTIQUEUR

FAIT LE 12/04/2018

Cabinet : EXPERT HABITAT & INDUSTRIE INGENIERIE

Nom du responsable : **DEMOULIN Frédéric**

Nom du diagnostiqueur : **Mickaël JULIEN**



C\ SOMMAIRE

Table des matières

A \ INFORMATIONS GENERALES	2
A.1 \ DESIGNATION DU BÂTIMENT.....	2
A.2 \ DESIGNATION DU DONNEUR D'ORDRE	2
A.3 \ EXECUTION DE LA MISSION.....	2
B \ CACHET DU DIAGNOSTIQUEUR.....	2
C \ SOMMAIRE.....	3
D \ CONCLUSIONS	4
E \ PROGRAMME DE REPERAGE.....	4
F \ CONDITIONS DE REALISATION DU REPERAGE	6
G \ RAPPORTS PRECEDENTS	6
H \ RESULTATS DETAILLES DU REPERAGE	7
ANNEXE 1 – PHOTOS DES ELEMENTS AMIANTES ET/OU NON AMIANTES	19
ANNEXE 3 – PROCES VERBAUX D'ANALYSES	27
ATTESTATION(S).....	31
CERTIFICAT DE COMPETENCES	32

D \ CONCLUSIONS

Dans le cadre de la mission décrite en tête de rapport, il a été repéré des matériaux et produits contenant de l'amiante

PIECE	ETAGE	ELEMENTS	DESCRIPTIF LABORATOIRE	REPERAGE	Echantillon	METHODE	ETAT	RESULTAT
Salle de bains et WC		Revêtement bitumineux	Tampon bitumineux noir avec couche cartonnée et poussières	Sous baignoire	401LAB0003P005	RESULTAT ANALYSE	BON ETAT	Amiante détecté (Chrysotile)

ZSO : Zone de Similitude d'Ouvrage

Liste des locaux non visités concernés par les travaux et justification

PIECE	ETAGE	STATUT DE VISITE
NEANT		

Liste des éléments non inspectés et justification

PIECE	ETAGE	ELEMENTS	REPERAGE	RESULTAT
NEANT				

E \ PROGRAMME DE REPERAGE

PIECES CONCERNEES	PERIMETRE DU REPERAGE	REPERAGE	TRAVAUX	ELEMENTS	Echantillonnage	REMARQUES PARTICULIERES
	LOGEMENTS COLLECTIFS		Selon BT			

OFFICE PUBLIC DE L'HABITAT 77		PAGE N° 1
NOM ET ADRESSE DE L'EXPÉDITEUR OFFICE PUBLIC DE L'HABITAT 77 AGENCE DE LA FERTE S/JOUARRE 29 Square Montmirail 77260 LA FERTE SOUS JOUARRE Tél : 01.60.22.75.49 Fax : 01.60.22.75.44 Siret : 27770001900015		BON DE TRAVAUX N° 2018 7226
Réf. fournisseur F / 5149 Marché n° 2017 4475 1 Provenance LE FERTE S/JOUARRE Objet DIVERS		EXPERT HABITAT INGENIERIE 21 RUE D'ALBERT 62450 AVESNES LES BAPAUME Téléphone 0321734144
SERVICE FERTE Administratifs		ÉMETTEUR LECONTE SOPHIE
LOCALISATION Programme 401 DAMMARTIN EN GOELE - RES FLORA TRISTAN Tranche 1 Ensemble A000 Escalier AB Étage 00 Logement 12 Module 401LAB0003 Retrait des clés CHEZ LE GARDIEN		
ADRESSE 8 B RUE DE MONTAIGNE 77230 DAMMARTIN EN GOELE		

DÉLAI D'EXÉCUTION 2 JOURS **PÉRIODE DU** 27-03-2018 **AU** 28-03-2018

ARTICLE	DÉSIGNATION	QUANTITÉ	PRIX UNITAIRE H.T.	TOTAL H.T.
AMI45	REPERAGE AMIANTE AVANT TRAVAUX - TVX	1,00	5,00	5,00
AMI73	D'ENTRETIENS OU RÉPARATIONS ENTRE 1 A ANALYSE EN LABORATOIRE - ANALYSE MET ANALYSE DE 1 A 10 PRELEVEMENTS ISSUS	10,00	45,00	450,00
TOTAL H.T.				485,00
H.T. ACTUALISE				
COEFFICIENT REGIONAL				
RABAIS				
TOTAL H.T.				
T.V.A. 20,00 %				97,00
TOTAL T.T.C.				582,00

AFFECTATION BUDGÉTAIRE				CODES STRUCTURE ET SCHÉMA : TECHNI		
CODE BUDGET	RUBRIQUE	INSTANCES		LIBELLÉ DU POSTE BUDGÉTAIRE		MONTANT T.T.C.
1 HONAMIA	A760	FER	SF	HONORAIRES DIAG AMIANTE		582,00

AFFECTATION ANALYTIQUE						
CODE BUDGET	RÉFÉRENCES PATRIMOINE			RÉFÉRENCES OCCUPANT		MONTANT T.T.C.
1 HONAMIA	401	1	A000 AB	401LAB0003		582,00

Voir en page 2 la suite du BON DE TRAVAUX N° 2018 7226

ORIGINAL À CONSERVER PAR LE DESTINATAIRE

ELEMENTS A SONDER OU A ANALYSER NON PRESENTS:

Rapport N° : 401LAB0003 03/04/2018

Version : 12/04/2018

5/33

F \ CONDITIONS DE REALISATION DU REPERAGE

Le repérage amiante avant travaux, contient les informations sur la présence d'amiante dans les matériaux et produits du bâtiment afin d'informer les intervenants réalisant des activités ou interventions sur des matériaux et/ou équipements susceptibles de libérer des fibres d'amiante selon la liste citée dans le cadre E.

Il consiste à identifier et localiser, par inspections visuelles et investigations approfondies pouvant être destructives, l'ensemble des matériaux et produits contenant de l'amiante incorporés ou faisant indissociablement corps avec les locaux et les zones de l'immeuble objet des travaux. Lorsque l'absence de marquages spécifiques ou de documents ne permet pas à l'opérateur de repérage d'attester de la présence ou de la non présence d'amiante dans les matériaux et produits, des prélèvements seront effectués afin de déterminer par analyse la présence ou non d'amiante.

Procédures de prélèvement :

Les prélèvements sur des matériaux ou produits susceptibles de contenir de l'amiante sont réalisés en vertu des dispositions du Code du Travail. Le matériel de prélèvement est adapté à l'opération à réaliser afin de générer le minimum de poussières. Dans le cas où une émission de poussières est prévisible, le matériau ou produit est mouillé à l'eau à l'endroit du prélèvement (sauf risque électrique) et, si nécessaire, une protection est mise en place au sol ; de même, le point de prélèvement est stabilisé après l'opération (pulvérisation de vernis ou de laque, par exemple).

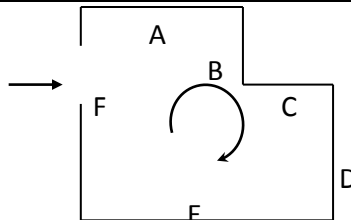
Pour chaque prélèvement, des outils propres et des gants à usage unique sont utilisés afin d'éliminer tout risque de contamination croisée. Dans tous les cas, les équipements de protection individuelle sont à usage unique.

L'accès à la zone à risque (sphère de 1 à 2 mètres autour du point de prélèvement) est interdit pendant l'opération. Si l'accompagnateur doit s'y tenir, il porte les mêmes équipements de protection individuelle que l'opérateur de repérage.

L'échantillon est immédiatement conditionné, après son prélèvement, dans un double emballage individuel étanche.

Les informations sur toutes les conditions existantes au moment du prélèvement susceptible d'influencer l'interprétation des résultats des analyses (environnement du matériau, contamination éventuelle, etc.) seront, le cas échéant, mentionnées dans la fiche d'identification et de cotation en annexe.

Sens du repérage pour évaluer un local :



G \ RAPPORTS PRECEDENTS

NEANT

H \ RESULTATS DETAILLES DU REPERAGE

LISTE DES LOCAUX / PARTIES D'IMMEUBLE VISITEES/NON VISITEES CONCERNEES PAR LES TRAVAUX ET JUSTIFICATION

PIECE	ETAGE	JUSTIFICATION	VISITE	TRAVAUX
Entrée			OUI	CONCERNEE
Placard			OUI	CONCERNEE
Salle de bains et WC			OUI	CONCERNEE
Gaine technique			OUI	CONCERNEE
Séjour			OUI	CONCERNEE

DESCRIPTION DES REVETEMENTS EN PLACE AU JOUR DE LA VISITE

PIECE	MUR1	MUR2	MUR3	MUR 4	PLANCHE R BAS	PLANCHE R HAUT	PORTES	FENETRE 1	FENETRE 2
Entrée	Plaque de plâtre	Périphériques / Doublage (plaque de plâtre + isolant)			Sol souple	Enduit	METALLIQUE		
Placard	Périphériques / Doublage (plaque de plâtre + isolant)	Béton	Plaque de plâtre		Aucun	Enduit			
Salle de bains et WC	Béton	Plaque de plâtre	Périphériques / Doublage (plaque de plâtre + isolant)		Sol souple	Enduit	BOIS	PVC	
Gaine technique									
Séjour	Périphériques / Doublage (plaque de plâtre + isolant)	Plaque de plâtre			Dalle de sol	Enduit	BOIS	PVC	

LA LISTE DES MATERIAUX OU PRODUITS CONTENANT DE L'AMIANTE, SUR ZONE DE SIMILITUDE D'OUVRAGE ET SUR JUGEMENT PERSONNEL

Rapport N° : 401LAB0003 03/04/2018

Version : 12/04/2018

7/33

PIECE	ETAGE	ELEMENTS	DESCRIPTIF LABORATOIRE	Echantillon	REPERAGE	ETAT	RESULTAT	METHODE
NEANT								

ZSO : Zone de Similitude d'Ouvrage

LA LISTE DES MATERIAUX OU PRODUITS CONTENANT DE L'AMIANTE, APRES ANALYSE

PIECE	ETAGE	ELEMENTS	DESCRIPTIF LABORATOIRE	Echantillon	REPERAGE	ETAT	RESULTAT
Salle de bains et WC		Revêtement bitumineux	Tampon bitumineux noir avec couche cartonnée et poussières	401LAB0003P005	Sous baignoire	BON ETAT	Amiante détecté (Chrysotile)

ZSO : Zone de Similitude d'Ouvrage

LA LISTE DES MATERIAUX SUSCEPTIBLES DE CONTENIR DE L'AMIANTE, MAIS N'EN CONTENANT PAS.

PIECE	ETAGE	ELEMENTS	DESCRIPTIF LABORATOIRE	Echantillon	REPERAGE	ETAT	RESULTAT	METHODE
Salle de bains et WC		Enduit plaque de plâtre	Enduit plâtreux blanc en vrac + toile fibreuse blanche non séparable + papier non séparable + peinture non séparable	401LAB0003P001	Mur D	DEGRADATION PARTIELLE	Amiante non détecté	RESULTAT ANALYSE
Salle de bains et WC		Enduit béton	Enduit plâtreux blanc en vrac + peinture non séparable	401LAB0003P002	Plafond	BON ETAT	Amiante non détecté	RESULTAT ANALYSE
Salle de bains et WC		Faïence 1	Colle beige avec couche cartonnée et poussières + joint cassant blanc + carrelage	401LAB0003P003	Mur D	DEGRADATION PARTIELLE	Amiante non détecté	RESULTAT ANALYSE
Salle de bains et WC		Enduit plaque de plâtre	Enduit plâtreux blanc en vrac + matériau gris en vrac non séparable + peinture non séparable	401LAB0003P004	Mur B	DEGRADATION PARTIELLE	Amiante non détecté	RESULTAT ANALYSE

PIECE	ETAGE	ELEMENTS	DESCRIPTIF LABORATOIRE	Echantillon	REPERAGE	ETAT	RESULTAT	METHODE
Salle de bains et WC		Enduit béton	Enduit plâtreux blanc en vrac + toile fibreuse blanche non séparable + peinture non séparable	401LAB0003P006	Mur A	BON ETAT	Amiante non détecté	RESULTAT ANALYSE
Salle de bains et WC		Revêtement souple	Revêtement souple gris + colle polymère jaune avec poussières non séparable + ragréage gris non séparable + matériau compact gris hétérogène	401LAB0003P007	Sol	DEGRADATION PARTIELLE	Amiante non détecté	RESULTAT ANALYSE
Placard		Enduit béton	Enduit plâtreux blanc en vrac + matériau gris en vrac non séparable + peinture non séparable	401LAB0003P008	Mur B	DEGRADATION PARTIELLE	Amiante non détecté	RESULTAT ANALYSE
Entrée		Revêtement souple	Revêtement souple beige + colle polymère jaune avec poussières non séparable + ragréage gris non séparable + matériau compact gris hétérogène	401LAB0003P009	Sol	BON ETAT	Amiante non détecté	RESULTAT ANALYSE
Séjour		Enduit / Peinture plaque de plâtre	Enduit plâtreux blanc en vrac + carton non séparable + peintures multiples non séparable	401LAB0003P010	Mur G	BON ETAT	Amiante non détecté	RESULTAT ANALYSE
Séjour		Dalle de sol	Dalle dure cassante grise	401LAB0003P011	Sol	DEGRADATION PARTIELLE	Fr1:Amiante non détecté	RESULTAT ANALYSE

PIECE	ETAGE	ELEMENTS	DESCRIPTIF LABORATOIRE	Echantillon	REPERAGE	ETAT	RESULTAT	METHODE
Séjour		Dalle de sol	Colle polymère jaune avec poussières non séparable + ragréage gris non séparable + matériau compact gris hétérogène	401LAB0003P01 1	Sol	DEGRADATION PARTIELLE	Fr2:Amiante non détecté	RESULTAT ANALYSE
Séjour		Enduit béton	Enduit beige en faible quantité en vrac + peinture en faible quantité non séparable	401LAB0003P01 2	Plafond	BON ETAT	Amiante non détecté	RESULTAT ANALYSE
Séjour		Enduit / Peinture plaque de plâtre	Enduit plâtreux blanc en vrac + carton non séparable + peintures multiples non séparable	401LAB0003P01 3	Mur E	DEGRADATION PARTIELLE	Amiante non détecté	RESULTAT ANALYSE
Séjour		Revêtement bitumineux	Tampon bitumineux noir	401LAB0003P01 4	Sous évier	BON ETAT	Amiante non détecté	RESULTAT ANALYSE
Salle de bains et WC		Enduit béton	Enduit plâtreux blanc en vrac + peinture non séparable	401LAB0003P00 2	Plafond	BON ETAT	Amiante non détecté	ZSO
Salle de bains et WC		Revêtement souple	Revêtement souple gris + colle polymère jaune avec poussières non séparable + ragréage gris non séparable + matériau compact gris hétérogène	401LAB0003P00 7	Sol	DEGRADATION PARTIELLE	Amiante non détecté	ZSO

PIECE	ETAGE	ELEMENTS	DESCRIPTIF LABORATOIRE	Echantillon	REPERAGE	ETAT	RESULTAT	METHODE
Séjour		Revêtement souple	Revêtement souple gris + colle polymère jaune avec poussières non séparable + ragréage gris non séparable + matériau compact gris hétérogène	401LAB0003P007	Sol	DEGRADATION PARTIELLE	Amiante non détecté	ZSO
Entrée		Revêtement souple	Revêtement souple beige + colle polymère jaune avec poussières non séparable + ragréage gris non séparable + matériau compact gris hétérogène	401LAB0003P009	Sol	BON ETAT	Amiante non détecté	ZSO
Séjour		Dalle de sol	Dalle dure cassante grise	401LAB0003P011	Sol	DEGRADATION PARTIELLE	Fr1:Amiante non détecté	ZSO
Séjour		Dalle de sol	Colle polymère jaune avec poussières non séparable + ragréage gris non séparable + matériau compact gris hétérogène	401LAB0003P011	Sol	DEGRADATION PARTIELLE	Fr2:Amiante non détecté	ZSO
Entrée		Enduit béton	Enduit beige en faible quantité en vrac + peinture en faible quantité non séparable	401LAB0003P012	Plafond	BON ETAT	Amiante non détecté	ZSO
Placard		Enduit béton	Enduit beige en faible quantité en vrac + peinture en faible quantité non séparable	401LAB0003P012	Plafond	BON ETAT	Amiante non détecté	ZSO

PIECE	ETAGE	ELEMENTS	DESCRIPTIF LABORATOIRE	Echantillon	REPERAGE	ETAT	RESULTAT	METHODE
Séjour		Enduit béton	Enduit beige en faible quantité en vrac + peinture en faible quantité non séparable	401LAB0003P012	Plafond	BON ETAT	Amiante non détecté	ZSO
Salle de bains et WC		Enduit plaque de plâtre	Enduit plâtreux blanc en vrac + toile fibreuse blanche non séparable + papier non séparable + peinture non séparable	401LAB0003P001	Mur D	DEGRADATION PARTIELLE	Amiante non détecté	ZSO
Salle de bains et WC		Faïence 1	Colle beige avec couche cartonnée et poussières + joint cassant blanc + carrelage	401LAB0003P003	Mur D	DEGRADATION PARTIELLE	Amiante non détecté	ZSO
Séjour		Faïence 1	Colle beige avec couche cartonnée et poussières + joint cassant blanc + carrelage	401LAB0003P003	Mur A	DEGRADATION PARTIELLE	Amiante non détecté	ZSO
Séjour		Faïence 1	Colle beige avec couche cartonnée et poussières + joint cassant blanc + carrelage	401LAB0003P003	Mur B	DEGRADATION PARTIELLE	Amiante non détecté	ZSO
Séjour		Faïence 1	Colle beige avec couche cartonnée et poussières + joint cassant blanc + carrelage	401LAB0003P003	Mur C	DEGRADATION PARTIELLE	Amiante non détecté	ZSO

PIECE	ETAGE	ELEMENTS	DESCRIPTIF LABORATOIRE	Echantillon	REPERAGE	ETAT	RESULTAT	METHODE
Séjour		Faïence 1	Colle beige avec couche cartonnée et poussières + joint cassant blanc + carrelage	401LAB0003P003	Mur D	DEGRADATION PARTIELLE	Amiante non détecté	ZSO
Séjour		Faïence 1	Colle beige avec couche cartonnée et poussières + joint cassant blanc + carrelage	401LAB0003P003	Mur E	DEGRADATION PARTIELLE	Amiante non détecté	ZSO
Séjour		Faïence 1	Colle beige avec couche cartonnée et poussières + joint cassant blanc + carrelage	401LAB0003P003	Mur F	DEGRADATION PARTIELLE	Amiante non détecté	ZSO
Salle de bains et WC		Enduit plaque de plâtre	Enduit plâtreux blanc en vrac + matériau gris en vrac non séparable + peinture non séparable	401LAB0003P004	Mur B	DEGRADATION PARTIELLE	Amiante non détecté	ZSO
Salle de bains et WC		Enduit plaque de plâtre	Enduit plâtreux blanc en vrac + matériau gris en vrac non séparable + peinture non séparable	401LAB0003P004	Mur C	DEGRADATION PARTIELLE	Amiante non détecté	ZSO
Salle de bains et WC		Enduit plaque de plâtre	Enduit plâtreux blanc en vrac + matériau gris en vrac non séparable + peinture non séparable	401LAB0003P004	Mur E	DEGRADATION PARTIELLE	Amiante non détecté	ZSO

PIECE	ETAGE	ELEMENTS	DESCRIPTIF LABORATOIRE	Echantillon	REPERAGE	ETAT	RESULTAT	METHODE
Salle de bains et WC		Enduit plaque de plâtre	Enduit plâtreux blanc en vrac + matériau gris en vrac non séparable + peinture non séparable	401LAB0003P004	Mur F	DEGRADATION PARTIELLE	Amiante non détecté	ZSO
Salle de bains et WC		Enduit béton	Enduit plâtreux blanc en vrac + toile fibreuse blanche non séparable + peinture non séparable	401LAB0003P006	Mur A	BON ETAT	Amiante non détecté	ZSO
Placard		Enduit béton	Enduit plâtreux blanc en vrac + matériau gris en vrac non séparable + peinture non séparable	401LAB0003P008	Mur B	DEGRADATION PARTIELLE	Amiante non détecté	ZSO
Entrée		Enduit / Peinture plaque de plâtre	Enduit plâtreux blanc en vrac + carton non séparable + peintures multiples non séparable	401LAB0003P010	Mur A	BON ETAT	Amiante non détecté	ZSO
Entrée		Enduit / Peinture plaque de plâtre	Enduit plâtreux blanc en vrac + carton non séparable + peintures multiples non séparable	401LAB0003P010	Mur B	BON ETAT	Amiante non détecté	ZSO
Entrée		Enduit / Peinture plaque de plâtre	Enduit plâtreux blanc en vrac + carton non séparable + peintures multiples non séparable	401LAB0003P010	Mur C	BON ETAT	Amiante non détecté	ZSO

PIECE	ETAGE	ELEMENTS	DESCRIPTIF LABORATOIRE	Echantillon	REPERAGE	ETAT	RESULTAT	METHODE
Placard		Enduit / Peinture plaque de plâtre	Enduit plâtreux blanc en vrac + carton non séparable + peintures multiples non séparable	401LAB0003P010	Mur C	BON ETAT	Amiante non détecté	ZSO
Placard		Enduit / Peinture plaque de plâtre	Enduit plâtreux blanc en vrac + carton non séparable + peintures multiples non séparable	401LAB0003P010	Mur D	BON ETAT	Amiante non détecté	ZSO
Séjour		Enduit / Peinture plaque de plâtre	Enduit plâtreux blanc en vrac + carton non séparable + peintures multiples non séparable	401LAB0003P010	Mur G	BON ETAT	Amiante non détecté	ZSO
Entrée		Enduit / Peinture plaque de plâtre	Enduit plâtreux blanc en vrac + carton non séparable + peintures multiples non séparable	401LAB0003P013	Mur D	DEGRADATION PARTIELLE	Amiante non détecté	ZSO
Placard		Enduit / Peinture plaque de plâtre	Enduit plâtreux blanc en vrac + carton non séparable + peintures multiples non séparable	401LAB0003P013	Mur A	DEGRADATION PARTIELLE	Amiante non détecté	ZSO
Séjour		Enduit / Peinture plaque de plâtre	Enduit plâtreux blanc en vrac + carton non séparable + peintures multiples non séparable	401LAB0003P013	Mur A	DEGRADATION PARTIELLE	Amiante non détecté	ZSO

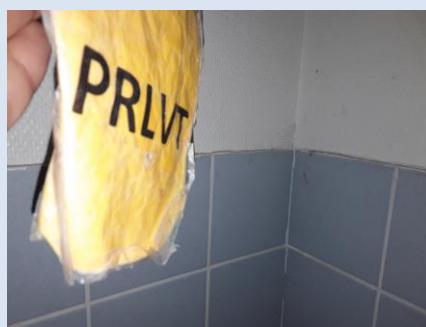
PIECE	ETAGE	ELEMENTS	DESCRIPTIF LABORATOIRE	Echantillon	REPERAGE	ETAT	RESULTAT	METHODE
Séjour		Enduit / Peinture plaque de plâtre	Enduit plâtreux blanc en vrac + carton non séparable + peintures multiples non séparable	401LAB0003P013	Mur B	DEGRADATION PARTIELLE	Amiante non détecté	ZSO
Séjour		Enduit / Peinture plaque de plâtre	Enduit plâtreux blanc en vrac + carton non séparable + peintures multiples non séparable	401LAB0003P013	Mur C	DEGRADATION PARTIELLE	Amiante non détecté	ZSO
Séjour		Enduit / Peinture plaque de plâtre	Enduit plâtreux blanc en vrac + carton non séparable + peintures multiples non séparable	401LAB0003P013	Mur D	DEGRADATION PARTIELLE	Amiante non détecté	ZSO
Séjour		Enduit / Peinture plaque de plâtre	Enduit plâtreux blanc en vrac + carton non séparable + peintures multiples non séparable	401LAB0003P013	Mur E	DEGRADATION PARTIELLE	Amiante non détecté	ZSO
Séjour		Enduit / Peinture plaque de plâtre	Enduit plâtreux blanc en vrac + carton non séparable + peintures multiples non séparable	401LAB0003P013	Mur F	DEGRADATION PARTIELLE	Amiante non détecté	ZSO

ZSO : Zone de Similitude d'Ouvrage

ANNEXE 1 – PHOTOS DES ELEMENTS AMIANTES ET/OU NON AMIANTES

PRELEVEMENT : 401LAB0003P001			
NOM DU CLIENT	NUMERO DU DOSSIER		PIECE OU LOCAL
OPH77	401LAB0003 03/04/2018		Salle de bains et WC
ELEMENT	DESCRIPTIF DU LABORATOIRE	DATE DE PRELEVEMENT	NOM DE L'OPERATEUR
Enduit plaque de plâtre	Enduit plâtreux blanc en vrac + toile fibreuse blanche non séparable + papier non séparable + peinture non séparable	03/04/2018	JULIEN Mickaël
LOCALISATION		RESULTAT	
Mur D		Amiante non détecté	

EMPLACEMENT



PRELEVEMENT : 401LAB0003P002			
NOM DU CLIENT	NUMERO DU DOSSIER		PIECE OU LOCAL
OPH77	401LAB0003 03/04/2018		Salle de bains et WC
ELEMENT	DESCRIPTIF DU LABORATOIRE	DATE DE PRELEVEMENT	NOM DE L'OPERATEUR
Enduit béton	Enduit plâtreux blanc en vrac + peinture non séparable	03/04/2018	JULIEN Mickaël
LOCALISATION		RESULTAT	
Plafond		Amiante non détecté	

EMPLACEMENT



PRELEVEMENT : 401LAB0003P003			
NOM DU CLIENT	NUMERO DU DOSSIER		PIECE OU LOCAL
OPH77	401LAB0003 03/04/2018		Salle de bains et WC
ELEMENT	DESCRIPTIF DU LABORATOIRE	DATE DE PRELEVEMENT	NOM DE L'OPERATEUR
Faïence 1	Colle beige avec couche cartonnée et poussières + joint cassant blanc + carrelage	03/04/2018	JULIEN Mickaël
LOCALISATION		RESULTAT	
Mur D		Amiante non détecté	

EMPLACEMENT



PRELEVEMENT : 401LAB0003P004			
NOM DU CLIENT	NUMERO DU DOSSIER		PIECE OU LOCAL
OPH77	401LAB0003 03/04/2018		Salle de bains et WC
ELEMENT	DESCRIPTIF DU LABORATOIRE	DATE DE PRELEVEMENT	NOM DE L'OPERATEUR
Enduit plaque de plâtre	Enduit plâtreux blanc en vrac + matériau gris en vrac non séparable + peinture non séparable	03/04/2018	JULIEN Mickaël
LOCALISATION		RESULTAT	
Mur B		Amiante non détecté	

EMPLACEMENT



PRELEVEMENT : 401LAB0003P005			
NOM DU CLIENT	NUMERO DU DOSSIER	PIECE OU LOCAL	
OPH77	401LAB0003 03/04/2018	Salle de bains et WC	
ELEMENT	DESCRIPTIF DU LABORATOIRE	DATE DE PRELEVEMENT	NOM DE L'OPERATEUR
Revêtement bitumineux	Tampon bitumineux noir avec couche cartonnée et poussières	03/04/2018	JULIEN Mickaël
LOCALISATION		RESULTAT	
Sous baignoire		Amiante détecté (Chrysotile)	

EMPLACEMENT



PRELEVEMENT : 401LAB0003P006			
NOM DU CLIENT	NUMERO DU DOSSIER	PIECE OU LOCAL	
OPH77	401LAB0003 03/04/2018	Salle de bains et WC	
ELEMENT	DESCRIPTIF DU LABORATOIRE	DATE DE PRELEVEMENT	NOM DE L'OPERATEUR
Enduit béton	Enduit plâtreux blanc en vrac + toile fibreuse blanche non séparable + peinture non séparable	03/04/2018	JULIEN Mickaël
LOCALISATION		RESULTAT	
Mur A		Amiante non détecté	

EMPLACEMENT



PRELEVEMENT : 401LAB0003P007			
NOM DU CLIENT	NUMERO DU DOSSIER	PIECE OU LOCAL	
OPH77	401LAB0003 03/04/2018	Salle de bains et WC	
ELEMENT	DESCRIPTIF DU LABORATOIRE	DATE DE PRELEVEMENT	NOM DE L'OPERATEUR
Revêtement souple	Revêtement souple gris + colle polymère jaune avec poussières non séparable + ragréage gris non séparable + matériau compact gris hétérogène	03/04/2018	JULIEN Mickaël
LOCALISATION		RESULTAT	
Sol		Amiante non détecté	

EMPLACEMENT



PRELEVEMENT : 401LAB0003P008			
NOM DU CLIENT	NUMERO DU DOSSIER	PIECE OU LOCAL	
OPH77	401LAB0003 03/04/2018	Placard	
ELEMENT	DESCRIPTIF DU LABORATOIRE	DATE DE PRELEVEMENT	NOM DE L'OPERATEUR
Enduit béton	Enduit plâtreux blanc en vrac + matériau gris en vrac non séparable + peinture non séparable	03/04/2018	JULIEN Mickaël
LOCALISATION		RESULTAT	
Mur B		Amiante non détecté	

EMPLACEMENT



PRELEVEMENT : 401LAB0003P009			
NOM DU CLIENT	NUMERO DU DOSSIER	PIECE OU LOCAL	
OPH77	401LAB0003 03/04/2018	Entrée	
ELEMENT	DESCRIPTIF DU LABORATOIRE	DATE DE PRELEVEMENT	NOM DE L'OPERATEUR
Revêtement souple	Revêtement souple beige + colle polymère jaune avec poussières non séparable + ragréage gris non séparable + matériau compact gris hétérogène	03/04/2018	JULIEN Mickaël
LOCALISATION		RESULTAT	
Sol		Amiante non détecté	

EMPLACEMENT



PRELEVEMENT : 401LAB0003P010			
NOM DU CLIENT	NUMERO DU DOSSIER	PIECE OU LOCAL	
OPH77	401LAB0003 03/04/2018	Séjour	
ELEMENT	DESCRIPTIF DU LABORATOIRE	DATE DE PRELEVEMENT	NOM DE L'OPERATEUR
Enduit / Peinture plaque de plâtre	Enduit plâtreux blanc en vrac + carton non séparable + peintures multiples non séparable	03/04/2018	JULIEN Mickaël
LOCALISATION		RESULTAT	
Mur G		Amiante non détecté	

EMPLACEMENT



PRELEVEMENT : 401LAB0003P011

NOM DU CLIENT	NUMERO DU DOSSIER	PIECE OU LOCAL	
OPH77	401LAB0003 03/04/2018	Séjour	
ELEMENT	DESCRIPTIF DU LABORATOIRE	DATE DE PRELEVEMENT	NOM DE L'OPERATEUR
Dalle de sol	Dalle dure cassante grise	03/04/2018	JULIEN Mickaël
LOCALISATION		RESULTAT	
Sol		Fr1:Amiante non détecté	

EMPLACEMENT



PRELEVEMENT : 401LAB0003P011

NOM DU CLIENT	NUMERO DU DOSSIER	PIECE OU LOCAL	
OPH77	401LAB0003 03/04/2018	Séjour	
ELEMENT	DESCRIPTIF DU LABORATOIRE	DATE DE PRELEVEMENT	NOM DE L'OPERATEUR
Dalle de sol	Colle polymère jaune avec poussières non séparable + ragréage gris non séparable + matériau compact gris hétérogène	03/04/2018	JULIEN Mickaël
LOCALISATION		RESULTAT	
Sol		Fr2:Amiante non détecté	

EMPLACEMENT



PRELEVEMENT : 401LAB0003P012			
NOM DU CLIENT	NUMERO DU DOSSIER	PIECE OU LOCAL	
OPH77	401LAB0003 03/04/2018	Séjour	
ELEMENT	DESCRIPTIF DU LABORATOIRE	DATE DE PRELEVEMENT	NOM DE L'OPERATEUR
Enduit béton	Enduit beige en faible quantité en vrac + peinture en faible quantité non séparable	03/04/2018	JULIEN Mickaël
LOCALISATION		RESULTAT	
Plafond		Amiante non détecté	

EMPLACEMENT



PRELEVEMENT : 401LAB0003P013			
NOM DU CLIENT	NUMERO DU DOSSIER	PIECE OU LOCAL	
OPH77	401LAB0003 03/04/2018	Séjour	
ELEMENT	DESCRIPTIF DU LABORATOIRE	DATE DE PRELEVEMENT	NOM DE L'OPERATEUR
Enduit / Peinture plaque de plâtre	Enduit plâtreux blanc en vrac + carton non séparable + peintures multiples non séparable	03/04/2018	JULIEN Mickaël
LOCALISATION		RESULTAT	
Mur E		Amiante non détecté	

EMPLACEMENT



PRELEVEMENT : 401LAB0003P014			
NOM DU CLIENT	NUMERO DU DOSSIER		PIECE OU LOCAL
OPH77	401LAB0003 03/04/2018		Séjour
ELEMENT	DESCRIPTIF DU LABORATOIRE	DATE DE PRELEVEMENT	NOM DE L'OPERATEUR
Revêtement bitumineux	Tampon bitumineux noir	03/04/2018	JULIEN Mickaël
LOCALISATION		RESULTAT	
Sous évier		Amiante non détecté	
EMPLACEMENT			



ANNEXE 3 – PROCES VERBAUX D'ANALYSES



Parc Edonia - Bât. R - Rue de la Terre Adélie - CS n° 66862
35768 SAINT-GREGOIRE CEDEX
Tel : 02.99.35.41.41
Fax : 02.99.35.41.42
www.itga.fr

Accréditation n° 1-5967



Liste des sites et portées disponibles sur www.cofrac.fr

L'accréditation du COFRAC atteste de la compétence des laboratoires pour les seuls essais couverts par l'accréditation qui sont identifiés par le symbole :

RAPPORT SYNTHÉTIQUE D'ANALYSE NUMÉRO IT0718-37840 EN DATE DU 11/04/2018 RECHERCHE ET IDENTIFICATION D'AMIANTE SUR PRELEVEMENT(S) DE MATERIAU(X)

Ce rapport ne concerne que les échantillons soumis à l'analyse.

Client : EXPERT HABITAT & INDUSTRIE INGENIERIE- AGENCE IDF (COMPTE MATERIAUX) 2 rue Traversière 78580 LES ALLUETS LE ROI	Réf. Commande ITGA : IT0718-37840 Réf. Commande Client : 401LAB0003-01
---	---

Prélèvement(s) : Reçu au laboratoire le : 06/04/2018

Préparation(s) : Effectuée de façon à être représentative de l'échantillon

- Pour une analyse au Microscope Optique à Lumière Polarisée (MOLP) : pas de traitement thermique ou mécanique
- ou
- Pour une analyse au Microscope Electronique à Transmission Analytique (META) : broyage mécanique, récupération de poussières sur grille de microscope électronique (méthode interne IT 085 ou IT 286)

Technique Analytique(s) : Microscopie Optique à Lumière Polarisée (méthode guide HSG 248 - appendice 2)

- ou
- Microscopie Electronique à Transmission Analytique (parties pertinentes de la norme NF X 43-050)

Résultat(s) :

Fraction analysée	Technique analytique	Nb de préparations	Date d'analyse	Résultat / Type d'amiante
Réf dossier client : 401LAB0003-01 - 8 B RUE DE MONTAIGNE 77230 DAMMARTIN EN GOELE Réf échantillon client : 401LAB0003P001 / LOGEMENTS COLLECTIFS - - - / Salle de bains et WC Mur D Enduit plaque de plâtre				Réf échantillon ITGA : IT071804-8175 Description ITGA : Enduit plâtreux blanc en vrac / Toile fibreuse blanche / Papier / Peinture
Enduit plâtreux blanc en vrac + toile fibreuse blanche non séparable + papier non séparable + peinture non séparable	META	1	10/04/2018	Amiante non détecté / -
Réf dossier client : 401LAB0003-01 - 8 B RUE DE MONTAIGNE 77230 DAMMARTIN EN GOELE Réf échantillon client : 401LAB0003P002 / LOGEMENTS COLLECTIFS - - - / Salle de bains et WC Plafond Enduit béton				Réf échantillon ITGA : IT071804-8176 Description ITGA : Enduit plâtreux blanc en vrac / Peinture
Enduit plâtreux blanc en vrac + peinture non séparable	META	1	10/04/2018	Amiante non détecté / -

Validé par : Céline BLIN - Analyste MET

La reproduction de ce rapport n'est autorisée que sous sa forme intégrale ; ce rapport ne doit pas être reproduit partiellement sans l'approbation du laboratoire.

Sauf demande particulière et écrite du client, les échantillons sont conservés pendant 6 mois et les rapports pendant 2 ans.

DTA 164-01 rev 03

Page 1/4

RAPPORT SYNTHÉTIQUE D'ANALYSE NUMÉRO IT0718-37840 EN DATE DU 11/04/2018
RECHERCHE ET IDENTIFICATION D'AMIANTE SUR PRELEVEMENT(S) DE MATERIAU(X)

Fraction analysée	Technique analytique	Nb de préparations	Date d'analyse	Résultat / Type d'amiante
Réf dossier client : 401LAB0003-01 - 8 B RUE DE MONTAIGNE 77230 DAMMARTIN EN GOELE Réf échantillon client : 401LAB0003P003 / LOGEMENTS COLLECTIFS - - - / Salle de bains et WC Mur D Faience 1				Réf échantillon ITGA : IT071804-8177 Description ITGA : Colle beige avec couche cartonnée et poussières / Joint cassant blanc / Carrelage
* Colle beige avec couche cartonnée et poussières + joint cassant blanc + carrelage	META	1	10/04/2018	Amiante non détecté / -
Réf dossier client : 401LAB0003-01 - 8 B RUE DE MONTAIGNE 77230 DAMMARTIN EN GOELE Réf échantillon client : 401LAB0003P004 / LOGEMENTS COLLECTIFS - - - / Salle de bains et WC Mur B Enduit plaque de plâtre				Réf échantillon ITGA : IT071804-8178 Description ITGA : Enduit plâtreux blanc en vrac / Matériau gris en vrac / Peinture
* Enduit plâtreux blanc en vrac + matériau gris en vrac non séparable + peinture non séparable	META	1	10/04/2018	Amiante non détecté / -
Réf dossier client : 401LAB0003-01 - 8 B RUE DE MONTAIGNE 77230 DAMMARTIN EN GOELE Réf échantillon client : 401LAB0003P005 / LOGEMENTS COLLECTIFS - - - / Salle de bains et WC Sous baignoire Revêtement bitumineux				Réf échantillon ITGA : IT071804-8179 Description ITGA : Tampon bitumineux noir avec couche cartonnée et poussières
* Tampon bitumineux noir avec couche cartonnée et poussières	META	1	10/04/2018	Présence de fibres d'amiante / Chrysotile
Réf dossier client : 401LAB0003-01 - 8 B RUE DE MONTAIGNE 77230 DAMMARTIN EN GOELE Réf échantillon client : 401LAB0003P006 / LOGEMENTS COLLECTIFS - - - / Salle de bains et WC Mur A Enduit béton				Réf échantillon ITGA : IT071804-8180 Description ITGA : Enduit plâtreux blanc en vrac / Toile fibreuse blanche / Peinture
* Enduit plâtreux blanc en vrac + toile fibreuse blanche non séparable + peinture non séparable	META	1	10/04/2018	Amiante non détecté / -
Réf dossier client : 401LAB0003-01 - 8 B RUE DE MONTAIGNE 77230 DAMMARTIN EN GOELE Réf échantillon client : 401LAB0003P007 / LOGEMENTS COLLECTIFS - - - / Salle de bains et WC Sol Revêtement souple				Réf échantillon ITGA : IT071804-8181 Description ITGA : Revêtement souple gris / Colle polymère jaune avec poussières / Ragréage gris / Matériau compact gris hétérogène
* Revêtement souple gris + colle polymère jaune avec poussières non séparable + ragréage gris non séparable + matériau compact gris hétérogène	META	1	10/04/2018	Amiante non détecté / -
Réf dossier client : 401LAB0003-01 - 8 B RUE DE MONTAIGNE 77230 DAMMARTIN EN GOELE Réf échantillon client : 401LAB0003P008 / LOGEMENTS COLLECTIFS - - - / Placard Mur B Enduit béton				Réf échantillon ITGA : IT071804-8182 Description ITGA : Enduit plâtreux blanc en vrac / Matériau gris en vrac / Peinture
* Enduit plâtreux blanc en vrac + matériau gris en vrac non séparable + peinture non séparable	META	1	10/04/2018	Amiante non détecté / -

La reproduction de ce rapport n'est autorisée que sous sa forme intégrale : ce rapport ne doit pas être reproduit partiellement sans l'approbation du laboratoire.

Sauf demande particulière et écrite du client, les échantillons sont conservés pendant 6 mois et les rapports pendant 2 ans.

DTA 164-01 rev 03

Page 2/4

RAPPORT SYNTHÉTIQUE D'ANALYSE NUMÉRO IT0718-37840 EN DATE DU 11/04/2018
RECHERCHE ET IDENTIFICATION D'AMIANTE SUR PRELEVEMENT(S) DE MATERIAU(X)

Fraction analysée	Technique analytique	Nb de préparations	Date d'analyse	Résultat / Type d'amiante
Réf dossier client : 401LAB0003-01 - 8 B RUE DE MONTAIGNE 77230 DAMMARTIN EN GOELE Réf échantillon client : 401LAB0003P009 / LOGEMENTS COLLECTIFS - - - / Entrée Sol Revêtement souple				Réf échantillon ITGA : IT071804-8183 Description ITGA : Revêtement souple beige / Colle polymère jaune avec poussières / Ragréage gris / Matériau compact gris hétérogène
▶ Revêtement souple beige + colle polymère jaune avec poussières non séparable + ragréage gris non séparable + matériau compact gris hétérogène	META	1	10/04/2018	Amiante non détecté / -
Réf dossier client : 401LAB0003-01 - 8 B RUE DE MONTAIGNE 77230 DAMMARTIN EN GOELE Réf échantillon client : 401LAB0003P010 / LOGEMENTS COLLECTIFS - - - / Séjour Mur G Enduit Peinture plaque de plâtre				Réf échantillon ITGA : IT071804-8184 Description ITGA : Enduit plâtreux blanc en vrac / Carton / Peintures multiples
▶ Enduit plâtreux blanc en vrac + carton non séparable + peintures multiples non séparable	META	1	10/04/2018	Amiante non détecté / -
Réf dossier client : 401LAB0003-01 - 8 B RUE DE MONTAIGNE 77230 DAMMARTIN EN GOELE Réf échantillon client : 401LAB0003P011 / LOGEMENTS COLLECTIFS - - - / Séjour Sol Dalle de sol				Réf échantillon ITGA : IT071804-8185 Description ITGA : Dalle dure cassante grise / Colle polymère jaune avec poussières / Ragréage gris / Matériau compact gris hétérogène
▶ Dalle dure cassante grise	META	1	10/04/2018	Amiante non détecté / -
▶ Colle polymère jaune avec poussières non séparable + ragréage gris non séparable + matériau compact gris hétérogène	META	1	10/04/2018	Amiante non détecté / -
Réf dossier client : 401LAB0003-01 - 8 B RUE DE MONTAIGNE 77230 DAMMARTIN EN GOELE Réf échantillon client : 401LAB0003P012 / LOGEMENTS COLLECTIFS - - - / Séjour Plafond Enduit béton				Réf échantillon ITGA : IT071804-8186 Description ITGA : Enduit beige en faible quantité en vrac / Peinture en faible quantité
▶ Enduit beige en faible quantité en vrac + peinture en faible quantité non séparable	META	1	10/04/2018	Amiante non détecté / -
Réf dossier client : 401LAB0003-01 - 8 B RUE DE MONTAIGNE 77230 DAMMARTIN EN GOELE Réf échantillon client : 401LAB0003P013 / LOGEMENTS COLLECTIFS - - - / Séjour Mur E Enduit Peinture plaque de plâtre				Réf échantillon ITGA : IT071804-8187 Description ITGA : Enduit plâtreux blanc en vrac / Carton / Peintures multiples
▶ Enduit plâtreux blanc en vrac + carton non séparable + peintures multiples non séparable	META	1	10/04/2018	Amiante non détecté / -
Réf dossier client : 401LAB0003-01 - 8 B RUE DE MONTAIGNE 77230 DAMMARTIN EN GOELE Réf échantillon client : 401LAB0003P014 / LOGEMENTS COLLECTIFS - - - / Séjour Sous évier Revêtement bitumineux				Réf échantillon ITGA : IT071804-8188 Description ITGA : Tampon bitumineux noir
▶ Tampon bitumineux noir	META	5	10/04/2018	Amiante non détecté / -

La reproduction de ce rapport n'est autorisée que sous sa forme intégrale : ce rapport ne doit pas être reproduit partiellement sans l'approbation du laboratoire.

Sauf demande particulière et écrite du client, les échantillons sont conservés pendant 6 mois et les rapports pendant 2 ans.

DTA 164-01 rev 03

Page 3/4

RAPPORT SYNTHÉTIQUE D'ANALYSE NUMÉRO IT0718-37840 EN DATE DU 11/04/2018
RECHERCHE ET IDENTIFICATION D'AMIANTE SUR PRELEVEMENT(S) DE MATERIAU(X)

Fraction analysée	Technique analytique	Nb de préparations	Date d'analyse	Résultat / Type d'amiante
-------------------	----------------------	--------------------	----------------	---------------------------


La reproduction de ce rapport n'est autorisée que sous sa forme intégrale : ce rapport ne doit pas être reproduit partiellement sans l'approbation du laboratoire.

Sauf demande particulière et écrite du client, les échantillons sont conservés pendant 6 mois et les rapports pendant 2 ans.

DTA 164-01 rev 03

Page 4/4

ATTESTATION(S)



réinventons / notre métier AXA

Votre attestation Responsabilité Civile

AXA France IARD atteste que :

EXPERT HABITAT ET INDUSTRIE INGENIERIE
21 ROUTE D'ALBERT
62450 AVESNES LES BAPAUME

Est titulaire du contrat d'assurance n° 10063271004 ayant pris effet le 01/03/2018.
Ce contrat garantit les conséquences pécuniaires de la Responsabilité civile pouvant lui incomber du fait de l'exercice des activités suivantes :

DIAGNOSTICS TECHNIQUES IMMOBILIERS OBLIGATOIRES, REALISES DANS LE CADRE DE LA CONSTITUTION DU DOSSIER TECHNIQUE IMMOBILIER ET/ OU AUTRES MISSIONS REALISEES EN DEHORS DU DOSSIER TECHNIQUE, TELS QUE FIGURANT DANS LA LISTE LIMITATIVE CI-DESSOUS :

ETAT MENTIONNANT LA PRESENCE OU L'ABSENCE DE MATERIAUX CONTENANT DE L'AMIANTE

DIAGNOSTIC TECHNIQUE AMIANTE
DIAGNOSTIC AMIANTE PARTIES PRIMITIVES
CONTROLE PERIODIQUE (AMIANTE)
CONTROLE VISUEL APRES TRAVAUX (PLOMB - AMIANTE)
REPERAGE AMIANTE AVANT/ APRES TRAVAUX ET DEMOLITION
REPERAGE AMIANTE ET D'HAP SUR SURFACE BITUMEE ET ENROBES
DIAGNOSTIC PLOMB DANS L'EAU
CONSTAT DES RISQUES D'EXPOSITION AU PLOMB (CREP)
DIAGNOSTIC DE RISQUE D'INTOXICATION AU PLOMB DANS LES PEINTURES (DRIPP)
RECHERCHE DE PLOMB AVANT TRAVAUX / DEMOLITION
ETAT RELATIF A LA PRESENCE DE TERMITES
ETAT PARASITAIRE (MERULES, VRILLETES, LYCTUS)
INFORMATION SUR LA PRESENCE DE RISQUE DE MERULE (LOI ALUR)
MESURAGE LOI CARREZ ET LOI BOUTIN
CALCULS DES MILLIEMES - TANTIEMES DE COPROPRIETE ET REALISATION DE PLANS ASSOCIES SELON LES TEXTES SUIVANTS : LOI 65-557 DU 10 JUILLET 1965, DECRET 67-223 DU 17 MARS 1967, DECRET 2004-479 du 27 mai 2004 ET SUIVANTS FIXANT LE STATUT DE LA COPROPRIETE DES IMMEUBLES BATIS.
ETAT DE L'INSTALLATION INTERIEURE DE GAZ
ETAT DES RISQUES NATURELS, MINIERES ET TECHNOLOGIQUES (ENRNM)
DIAGNOSTIC DE PERFORMANCE ENERGETIQUE
DPE INDIVIDUEL POUR MAISONS INDIVIDUELLES, APPARTEMENTS ET LOTS TERTIAIRES AFFECTES A DES IMMEUBLES A USAGE PRINCIPAL D'HABITATION, AINSI QUE LES ATTESTATIONS DE PRISE EN COMPTE DE LA REGLEMENTATION THERMIQUE.
ETAT DE L'INSTALLATION INTERIEURE D'ELECTRICITE
ETUDE REGLEMENTATION THERMIQUE 2005 ET 2012.
DOCUMENT ETABLI A L'ISSUE DU CONTROLE DES INSTALLATIONS D'ASSAINISSEMENT NON COLLECTIF
DIAGNOSTIC ASSAINISSEMENT AUTONOME ET COLLECTIF
ETAT DES LIEUX LOCATIFS
DIAGNOSTIC DE SECURITE PISCINE
CERTIFICAT DE DECENCE ET CERTIFICAT DE TRAVAUX DE REHABILITATION
DIAGNOSTIC POUR OBTENTION DE PRET A TAUX ZERO
INFILTROMETRIE- MESURES DE PERMEABILITE DU BATIMENT ET DES RESEAUX AERAIQUES
THERMOGRAPHIE INFRAROUGE
DIAGNOSTIC RADON : UNIQUEMENT POUR MAISONS INDIVIDUELLES ET IMMEUBLES D'HABITATION, A L'EXCLUSION DES ERP.
DIAGNOSTIC DANS LE CADRE DE LA LOI SRU AVANT MISE EN COPROPRIETE
DIAGNOSTIC DECHETS DE CHANTIER - ARTICLES R 111-43 A R 111-49 DU CODE DE LA CONSTRUCTION ET DE L'HABITATION
DOCUMENT UNIQUE D'EVALUATION DES RISQUES COPROPRIETE - Articles L 230 2, III, R 230-1 DU CODE DU TRAVAIL
DIAGNOSTIC TECHNIQUE GLOBAL (DTG) POUR LES COPROPRIETES - LOI N° 2014-366 POUR L'ACCES AU LOGEMENT ET UN URBANISME RENOVE « ALUR », A L'EXCLUSION DE MISSIONS RELEVANT D'UN PROFESSIONNEL DE LA VENTE OU DE LA LOCATION DE BIENS IMMOBILIERS.
DIAGNOSTIC ACCESSIBILITE HANDICAPES
EXPERTISE EN VALEUR VENALE ET LOCATIVE (SOUS RESERVE D'OBTENTION DE FORMATION)
ETAT DESCRIPTIF DE DIVISION

La garantie Responsabilité civile professionnelle s'exerce à concurrence de 5 000 000 € par année d'assurance.

La présente attestation est valable du 01/03/2018 au 01/01/2019 et ne peut engager l'assureur au-delà des limites et conditions du contrat auquel elle se réfère.
Ce contrat permet à l'assuré de satisfaire à l'obligation d'assurance de responsabilité civile professionnelle résultant des dispositions de l'article R271-2 du Code de la Construction et de l'Habitat (décret n° 2006-1114 du 5 septembre 2006 relatif aux diagnostics techniques immobiliers) pour l'établissement des documents visés à l'article L271-4 dudit Code.
L'assuré doit être titulaire d'une certification de compétence en cours de validité délivrée par un organisme accrédité dans le domaine de la construction ou employer des salariés ou être constitué de personnes physiques qui disposent de ladite certification de compétence en cours de validité pour l'établissement des documents visés aux articles L271-4 et L134-1 du code de la Construction et de l'Habitat.
A défaut la garantie n'est pas acquise.

Le présent document, établi par AXA, est valable jusqu'au 01/01/2019 sous réserve du paiement des cotisations. Il a pour objet d'attester l'existence d'un contrat. Il ne constitue toutefois pas une présomption d'application des garanties et ne peut engager AXA au-delà des clauses, conditions et limites du contrat auquel il se réfère. Les exceptions de garantie opposables au souscripteur le sont également aux bénéficiaires de l'indemnité (résiliation, nullité, règle proportionnelle, exclusions, déchéances, ...).

Toute adjonction autre que le cachet et la signature du représentant de la Société est réputée non écrite.

Fait à Pessac, le 15/02/2018 - Pour la Compagnie,

VD ASSOCIES
81, Bd Pierre Premier
33110 LE BOUSCAT
RCS 794 672 238 ORIAS : 13010220
Tél. : 05 56 30 95 75

PEFC 10-31-1483 / Contrôle PEFC
UNE REPART 22 2010 561

CERTIFICAT DE COMPETENCES



Certificat de compétences Diagnostic Immobilier

N° CPDI 4129 Version 004

Je soussigné, Philippe TROYAUX, Directeur Général d'I.Cert, atteste que :

Monsieur JULIEN Mckael

Est certifié(a) selon le référentiel I.Cert dénommé CPE DI DR 01, dispositif de certification de personnes réalisant des diagnostics Immobiliers pour les missions suivantes :

Amiante sans mention	Amiante Sans Mention* Date d'effet : 01/01/2017 - Date d'expiration : 24/10/2021
DPE individuel	Diagnostic de performance énergétique sans mention : DPE individuel Date d'effet : 07/12/2016 - Date d'expiration : 06/12/2021
Electricité	Etat de l'installation intérieure électrique Date d'effet : 26/10/2016 - Date d'expiration : 25/10/2021
Gaz	Etat de l'installation intérieure gaz Date d'effet : 17/02/2017 - Date d'expiration : 16/02/2022
Plomb	Plomb : Constat du risque d'exposition au plomb Date d'effet : 23/12/2016 - Date d'expiration : 22/12/2021

En foi de quoi ce certificat est délivré, pour valoir et servir ce que de droit.
Edité à Saint-Grégoire, le 03/05/2017.





I.Cert
Institut de Certification

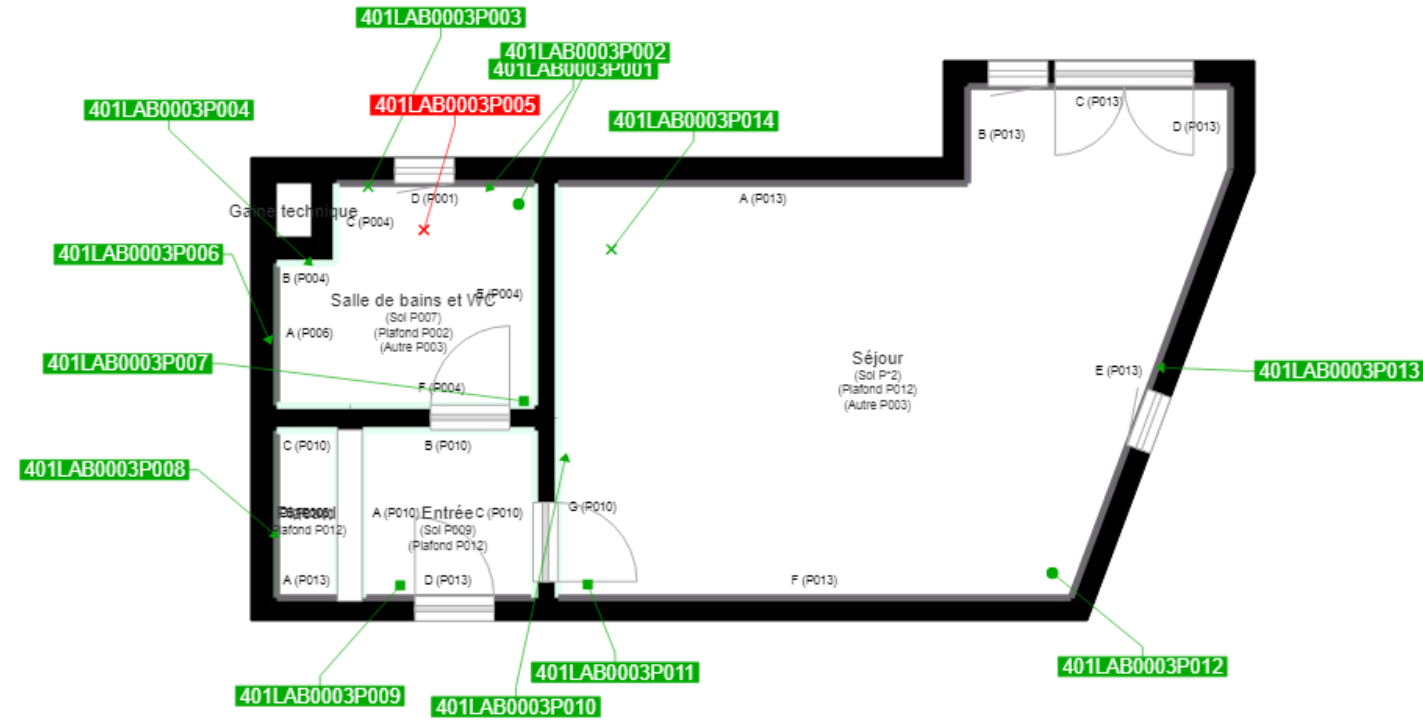
Certification de personnes
Diagnostic Immobilier
Portée disponible sur www.icert.fr

Parc EDONIA - Bâtiment G - Rue de la Terre Victoria - 35760 Saint-Grégoire



cofrac
ACCREDITATION
N° 4402
LABORATOIRES
D'ESSAIS

CPE DI DR 11 rev12



[Light Green]	Murs périphériques / Plaques de plâtre
[Dark Brown]	Murs Bois
[Cyan]	Murs Brique
[Orange]	Murs Béton brut
[Pink]	Cloisons Plaques de plâtre
[Yellow]	Murs carreaux de plâtre
[Grey]	Murs Béton / Enduit
[Purple]	Murs porteurs et/ou mur de refend / Plaques de plâtre
[Light Grey]	Murs périphériques / Doublage (plaque de plâtre + isolant)
[Yellow-Green]	Torchis
[Red]	Murs Amiantés
[Light Purple]	Murs Brique / Enduit
[Dark Purple]	Murs Brique plâtrière
[Blue]	Murs Pierre

[Red Square]	Prélèvements de sol amiantés
[Green Square]	Prélèvements de sol non amiantés
[Red Circle]	Prélèvements de plafonds amiantés
[Green Circle]	Prélèvements de plafonds non amiantés
[Red Arrow]	Prélèvements de murs amiantés
[Green Arrow]	Prélèvements de murs non amiantés
[Red X]	Autres types de prélèvements amiantés
[Green X]	Autres types de prélèvements non amiantés
[Red Diagonal Lines]	Sol amianté
[Green Diagonal Lines]	Plafond amianté
[Red and Green Diagonal Lines]	Sol et Plafond amiantés